

## Preparazione Statica Scaffale con 4 ripiani in acciaio inox AISI 304, da 970 mm

ARTICOLO N° \_\_\_\_\_

MODELLO N° \_\_\_\_\_

NOME \_\_\_\_\_

SIS # \_\_\_\_\_

AIA # \_\_\_\_\_



132945 (NSC970)

Scaffale con 4 ripiani in  
acciaio inox AISI 304, da 970  
mm

### Descrizione

#### Articolo N° \_\_\_\_\_

Costruito in acciaio inox AISI 304 e composto da 4 ripiani.

Altezze dei ripiani intermedi regolabili.

Carico massimo per ripiano: 150 Kg/mq uniformemente distribuiti.

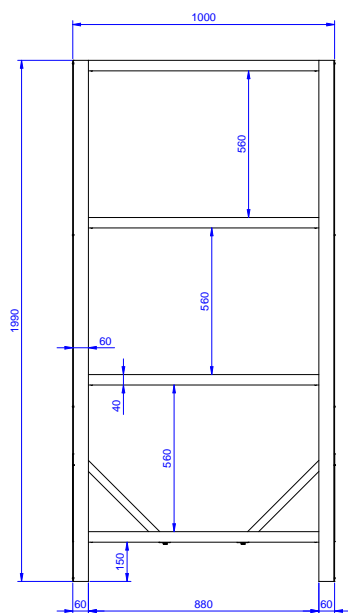
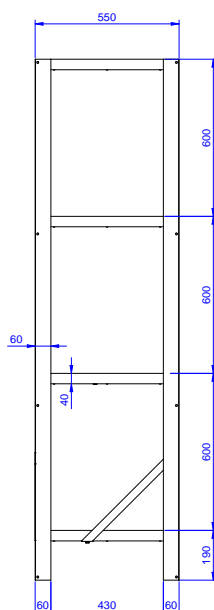
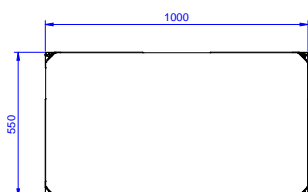
### Costruzione

- Ripiani intermedi progettati per sopportare un carico massimo di 600 kg; il carico può essere posizionato a diverse altezze grazie alle mensole.
- Modello costruito interamente in acciaio inox, con solidi ripiani anch'essi in acciaio inox.

### Accessori opzionali

- Kit piedini regolabili per scaffali PNC 850690
- Kit per fissare gli scaffali a parete PNC 850691
- Ripiano in acciaio inox AISI 304 da 970 mm PNC 850692

Approvazione: \_\_\_\_\_

**Fronte****Lato****Alto****Informazioni chiave**

Dimensioni esterne, larghezza:	132945 (NSC970)	1000 mm
Dimensioni esterne, profondità:		550 mm
Dimensioni esterne, altezza:		1990 mm
Massima capacità di carico:		600 Kg kg
Numero ripiani:		
Peso netto:		33 kg